



HIMALAYAN GOJI BERRY

Bocksdorn- oder Goji-Beeren (wie es weltweit bekannt ist) sind die Früchte von Lycium Barbarum oder Lycium Chinense. Die Pflanze stammt aus Asien und gehört zur Familie der Nachtschattengewächse (Solanaceae). Der Name "Goji" kommt vom Chinesischen - "Gou Qi Zi". Diese Beeren sind seit uralten Zeiten verwendet. Nach der traditionellen chinesischen Medizin fördern die Bocksdornbeeren die Anreicherung von Yin (Yin / Yang), tonisieren die Leber und die Nieren, nähren das Blut und befeuchten die Lungen. An der chemischen Zusammensetzung der Goji-Beeren nehmen essentielle Aminosäuren, sowie eine Reihe von lebenswichtigen Spurenelementen - Phosphor, Zink, Kalzium, Eisen, Kupfer, Kalium, Magnesium, Natrium und Selen teil. Goji-Beere vereint in sich die Vitamine B1, B2, B6, A, E, C. Laut jüngster Studienergebnisse ist das Vitamin C-Gehalt in Bocksdornbeeren etwa 500 Mal höher als in Orangen. Es wird geglaubt, dass das die Frucht mit dem höchsten Vitamin C-Gehalt zwischen all bisher bekannten Früchten ist.

Die Beeren des Himalaya Goji-Krauts sind in der traditionellen chinesischen Medizin seit mehr als 2000 Jahren als das wirksamste Naturmittel gegen Hautalterung verwendet. Die tägliche Verwendung der Produkte Himalayan Goji führt zur Verbesserung des Zellstoffwechsels und zur Beschleunigung des Wachstums neuer Zellen, wodurch sich die Haut weicher und geschmeidiger anfühlt.

Produkte

06321



SCHÜTZENDE TAGESGESICHTSCREME

Schützende Tagescreme, die zur täglichen Gesichtspflege geeignet ist. Das Himalaya Gojibeeren-Extrakt fördert die Hautregeneration, verbessert den Zellenstoffwechsel und beschleunigt das Zellwachstum. Die Sheabutter ist reich an für die Haut essentiellen Vitaminen A, E und Fettsäuren und wirkt erweichend und feuchtigkeitsspendend. Die Haut fühlt sich wieder glatt und elastisch.

Anwendung: Auf die gereinigte und getrocknete Gesichtshaut auftragen.
PARABENFREI
30 ml

06325



REGENERIERENDE NACHT-GESICHTSCREME

Gesichtspflege zur nächtlichen Regenerierung. Das Himalaya Gojibeeren-Extrakt fördert die Hautregeneration, verbessert den Zellenstoffwechsel und beschleunigt das Zellwachstum. Die Sheabutter ist reich an für die Haut essentiellen Vitaminen A, E und Fettsäuren und wirkt erweichend und feuchtigkeitsspendend. Die Haut fühlt sich wieder glatt und elastisch.

Anwendung: Auf die gereinigte und getrocknete Gesichtshaut auftragen.
PARABENFREI

30 ml

06249



ERWEICHENDE KÖRPERLOTION

Erweichende Körperlotion, die zur täglichen Hautpflege geeignet ist. Die leichte Textur zieht schnell in die Haut ein und hinterlässt keinen fettigen Film. Das Himalaya Gojibeeren-Extrakt fördert die Hautregeneration, verbessert den Zellenstoffwechsel und beschleunigt das Zellwachstum. Die Haut fühlt sich wieder glatt und elastisch.

Anwendung: Auf die saubere Haut bis vollständigem Einziehen in die Haut sanft einmassieren.
PARABENFREI

250ml

06290



ERWEICHENDE KÖRPERCREME

Erweichende Körpercreme, die zur Intensivpflege trockener Haut geeignet ist. Das Himalaya Gojibeeren-Extrakt fördert die Hautregeneration, verbessert den Zellenstoffwechsel und beschleunigt das Zellwachstum. Die Sheabutter ist reich an für die Haut essentiellen Vitaminen A, E und Fettsäuren und wirkt erweichend und feuchtigkeitsspendend. Die Haut fühlt sich wieder glatt und elastisch.

Anwendung: Auf den ganzen Körper nach dem Baden mit verteilenden Bewegungen auftragen.
PARABENFREI

200 ml

06421



ERWEICHENDE HANDLOTION

Erweichende Handlotion, die zur täglichen Hautpflege geeignet ist. Die leichte Textur zieht schnell in die Haut ein und hinterlässt keinen fettigen Film. Das Himalaya Gojibeeren-Extrakt fördert die Hautregeneration, verbessert den Zellenstoffwechsel und beschleunigt das Zellwachstum. Die Haut fühlt sich wieder glatt und elastisch.

Anwendung: Auf die saubere Haut bis vollständigem Einziehen in die Haut sanft einmassieren.

PARABENFREI

75 ml

05990



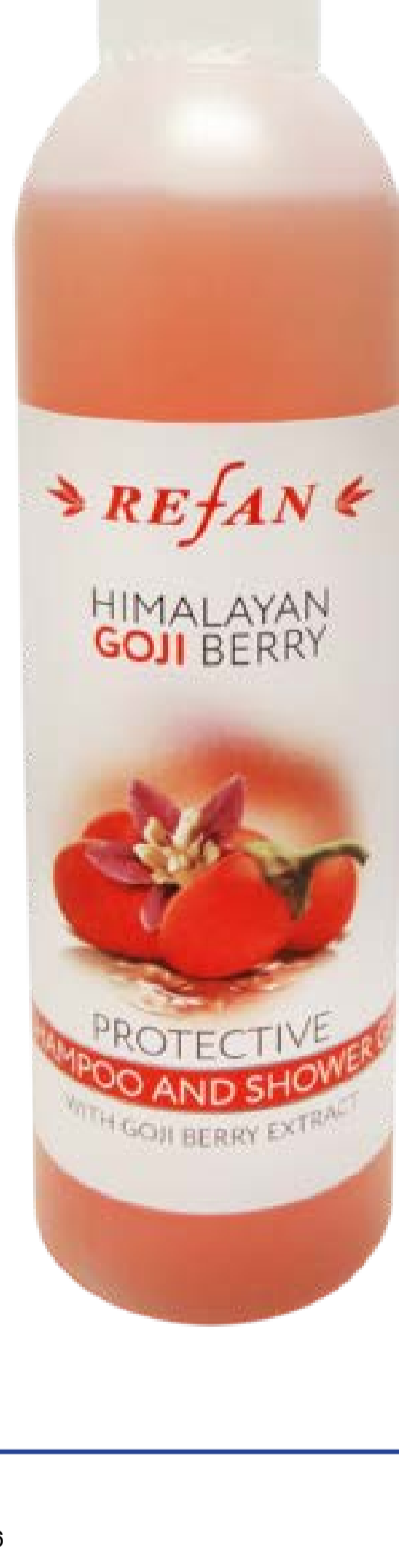
ZUCKER-KÖRPERPEELING

Unersetzliche Kombination aus natürlichen Zuckerkrystallen, die in reinen pflanzlichen Aprikosenkern-, Mandel- und Traubenkernölen eingetaucht sind. Es entfernt die abgestorbenen Zellen von der Hautoberfläche und fördert die Hautatmung. Das Himalaya Gojibeeren-Extrakt fördert die Hautregeneration, verbessert den Zellenstoffwechsel und beschleunigt das Zellwachstum. Die Haut fühlt sich wieder glatt und elastisch.

Anwendung: Auf die nasse Körperhaut mit Massagebewegungen auftragen, bis sich die Zuckerkrystalle auflösen, danach gründlich mit Wasser abspülen. Ohne Konservierungsstoffe

240 g

06190



SCHÜTZENDES HAAR- UND KÖRPERSHAMPOO

Haar- und Körpershampoo mit einem weichen und cremigen Schaum, das zur Alltagspflege gut geeignet ist. Das Himalaya Gojibeeren-Extrakt regeneriert und schützt die Haut und das Haar, verbessert den Zellenstoffwechsel und beschleunigt das Zellwachstum. Die Haut und das Haar sind wieder weich und elastisch.

Anwendung: Im nassen Haar und auf den nassen Körper mit sanften Massagebewegungen verteilen, danach mit reichlich Wasser ausspülen.
PARABENFREI
250 ml

05256



PEELINGSCHWAMMSEIFE

Die Peelingsschwammseife enthält Gojibeeren-Extrakt - eine Pflanze, die für ihre starken antioxidativen Eigenschaften bekannt ist. Verwöhnen Sie Ihre Haut mit dem erfrischenden, fruchtigen Duft und dem weichen Schaum.

75 g

05003



SEIFE

Die Seife enthält Gojibeeren-Extrakt - eine Pflanze, die für ihre starken antioxidativen Eigenschaften bekannt ist. Verwöhnen Sie Ihre Haut mit dem erfrischenden, fruchtigen Duft und dem weichen Schaum.

100 g

05517



SEIFE

Die Seife enthält Gojibeeren-Extrakt - eine Pflanze, die für ihre starken antioxidativen Eigenschaften bekannt ist. Verwöhnen Sie Ihre Haut mit dem erfrischenden, fruchtigen Duft und dem weichen Schaum.

1 kg